



ていねくじどうかいかん  
手稲区児童会館キャッチフレーズ 「きて！みて！あそんで！たのしさいっぱい！」



# あけぼのじどうかいかん 11月

## どれみクラブ♪

1日(金)・7日(木)・20日(水)  
ごご3:45~4:45

\*どれみクラブ♪メンバー\*  
おまつりにむけてれんしゅうをします。  
メンバーはわすれずにさんか参加してね♪



## こども運営委員会 かえる隊

8日(金)・19日(火)・27日(水)  
ごご3:30~4:30

\*かえる隊メンバー\*  
メンバーはわすれずにさんか参加してね♪

## おはなしクラブ

11日(月)・22日(金)  
ごご3:45~4:45

\*おはなしクラブメンバー\*  
よき読み聞かせのれんしゅうをするよ！  
メンバーはわすれずにさんか参加してね♪



## おはなしPON

25日(月)

ごご4:00~4:30  
\*幼児から大人参加自由\*

どんなえほんかはとうじつまでたのしみ♪



## ふりーたいむ

5日・12日・19日・26日(火)  
7日・14日・21日・28日(木)  
中学生：ごご6:00~7:00  
高校生：ごご6:00~9:00

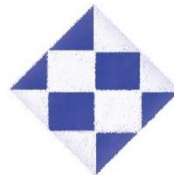
利用証(初めての人は生徒手帳)を  
持って来てね♪  
体育室を使う人は上靴を忘れずに！

## 中高生たこ焼きパーティー

19日(火)

ごご5:30~7:00  
\*中・高校生 定員20名\*

みんなでワイワイたこ焼きを作って食べよう♪  
申し込み：11月12日(火) ごご5:00から  
参加費：300円(当日集めます)



## 子育てサロン

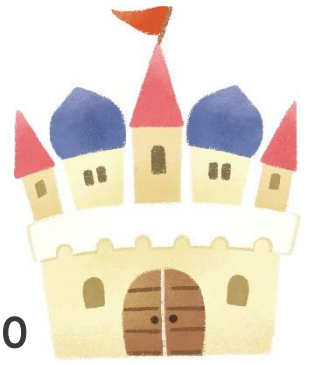
7日・14日・21日・28日(木)  
ごぜん10:30~12:00

\*乳幼児とその保護者参加自由\*  
初めての方も大歓迎です！  
今月は工作会をします♪





# あけぼのまつり



11月10日(日) 1:30~4:00

当日の受付開始は、ごご1:15からです。

\*幼児(保護者同伴)~大人まで 先着140名\*

参加費(チケット代) 300円

申し込み: 11月1日(金) 3:45から

※参加費は申し込みの時に参加する本人もしくは保護者の方がもって来てね!

お電話での申し込みは受け付けておりません。



- \*受付開始時点で定員を超えた場合、その場で抽選となります。
- \*申し込みの時にこの下の申し込み用紙を持ってきてください。
- \*ご記入いただいた個人情報、行事以外には使用しません。
- \*受付後のキャンセルはできませんのでご了承ください。



## 【あそびコーナー】

☆サイコロパズル

☆ホールインわんにゃん

☆ミニゴルフ

☆宝さがし

☆かえる隊  
おぼんでキャッチ

## 【えんにちコーナー】

☆スーパーボールすくい

☆せんぼんくじ

## 【たいけんコーナー】

☆タトゥーシールサロン

## 【抽選会】



《札幌市児童会館指定管理者》公益財団法人さっぽろ青少年女性活動協会

HP: <http://g-kan.syaa.jp/>

住所: 手稲区曙9条1丁目9-40

TEL: 685-4821 FAX: 215-8674



児童会館のホームページだよ!

QRコードを 読み取って見てね!



手稲区児童会館・ミニ児童会館

のブログはこちらからです!



## あけぼのまつり

学年 年 児童氏名 \_\_\_\_\_  
 保護者氏名 \_\_\_\_\_  
 連絡先 \_\_\_\_\_

## あけぼのまつり

学年 年 児童氏名 \_\_\_\_\_  
 保護者氏名 \_\_\_\_\_  
 連絡先 \_\_\_\_\_